

KMK
logistic



Parc logistic-Mihail Kogalniceanu

CONSTANTA (Rumania)

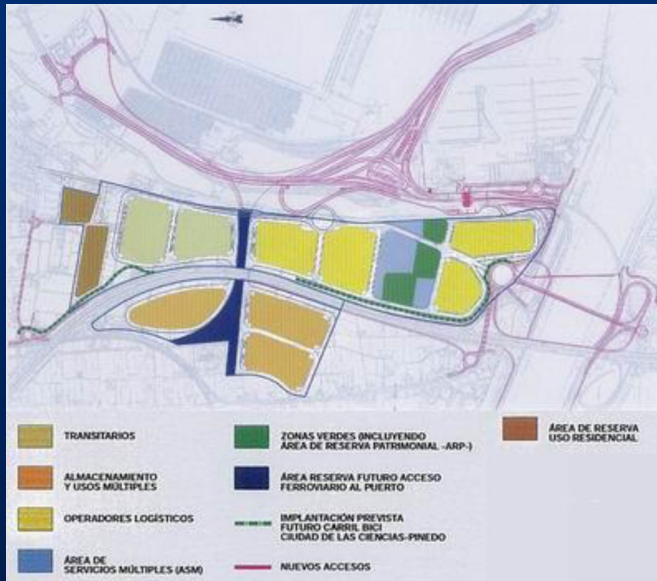
- Este o zonă definită, în care diferiți operatori implicat în activități legate de transport, logistică și distribuție de bunuri, de tranzit intern și internațional. Acești operatori pot fi proprietarii sau locatarii clădirilor și instalațiilor existente.
- Platforma logistică trebuie să fie deschisă, în liberă circulație a tuturor societăților implicate în aceste activități, au toate echipamentele necesare pentru a grupurilor de fermă descrise și înregistrate, dacă este posibil, servicii comune pentru personal și materiale utilizatori.
- Pentru a încuraja intermodalitatea în tratamentul de bunuri, o platformă ar trebui să fie, de preferință, conectate la diferite moduri.
- Trebuie să fie gestionate de o singură entitate, publică sau privată.

- **Un singur mod de transport**
 - Centrele de transportul rutier sau centre de service
 - Centre de distribuție urbană sau city-logistica
 - De distribuție sau Distriparks Parks
 - Facilități de transport
- **MAI MULT DECAT O modul de transport**
 - Domenii de logisticii portuare
 - Centrele aerian de marfă
 - porturi uscate
 - **Platforme logistice multimodale**

Platforme logistice multimodale Logisticii portuare zona de activități (LAZ)

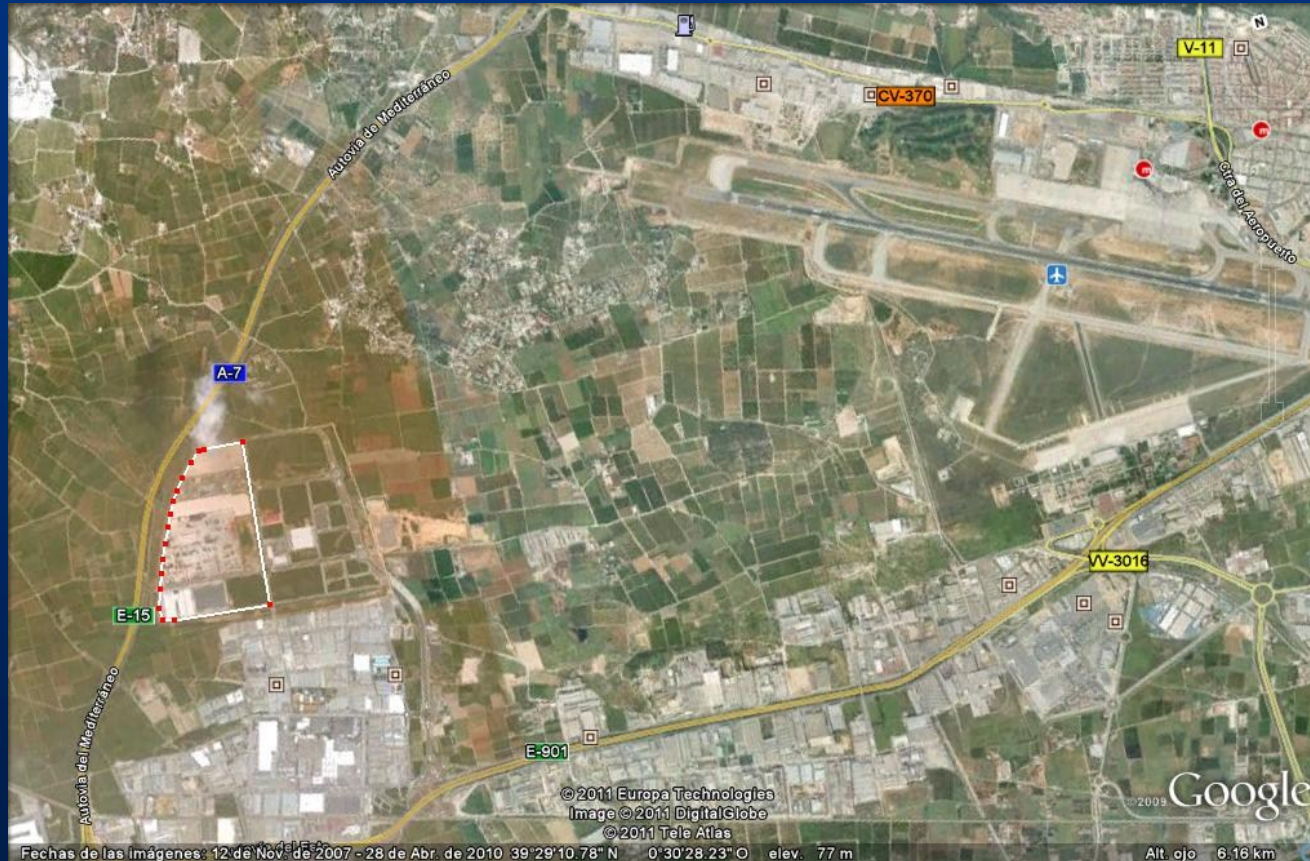
Platforme logistice legate de anumite porturi, activitățile de acasă logistice linia a doua și a treia, de obicei, dedicat transport maritim.

Punerea sa în aplicare îndeplinește cerințele de manipulare și distribuție a bunurilor maritime către și din interiorul țării port.



Porturi Breakpoint de concentrare traficului modal și apar mai repede ca locatii unde funcții sunt exercitate de valoare.

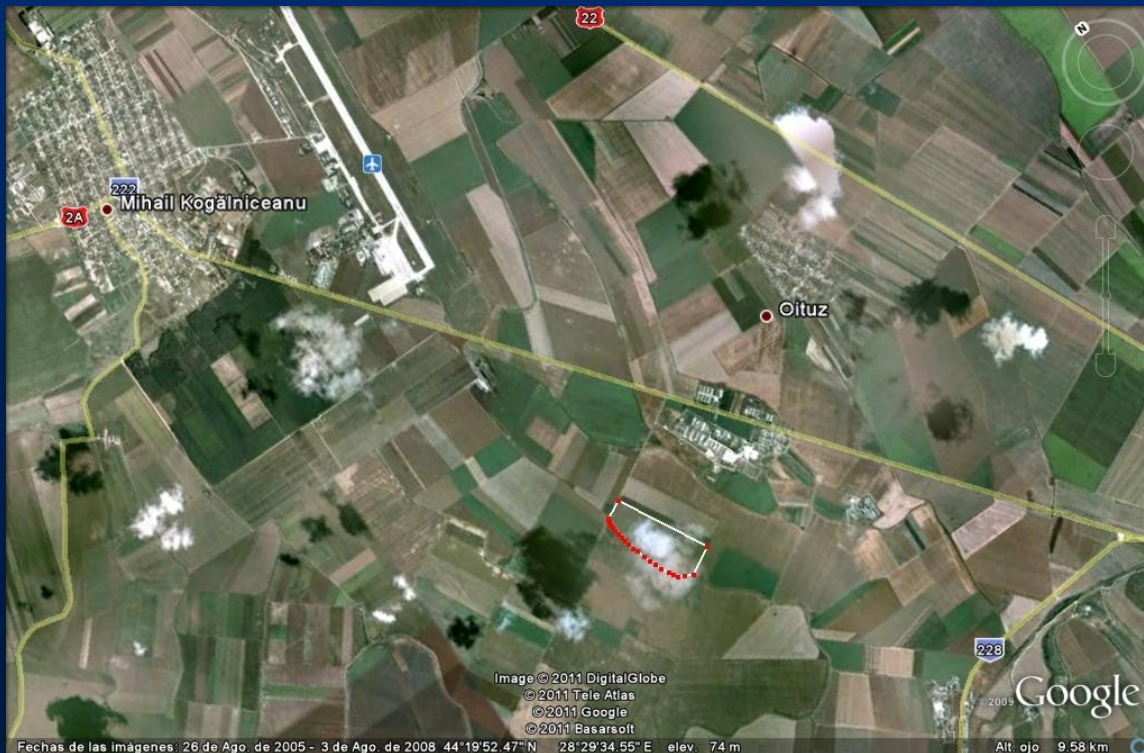
Platforme logistice multimodale Logisticii portuare zona de activități (LAZ)



PLV

Valencia

Constanta (România)

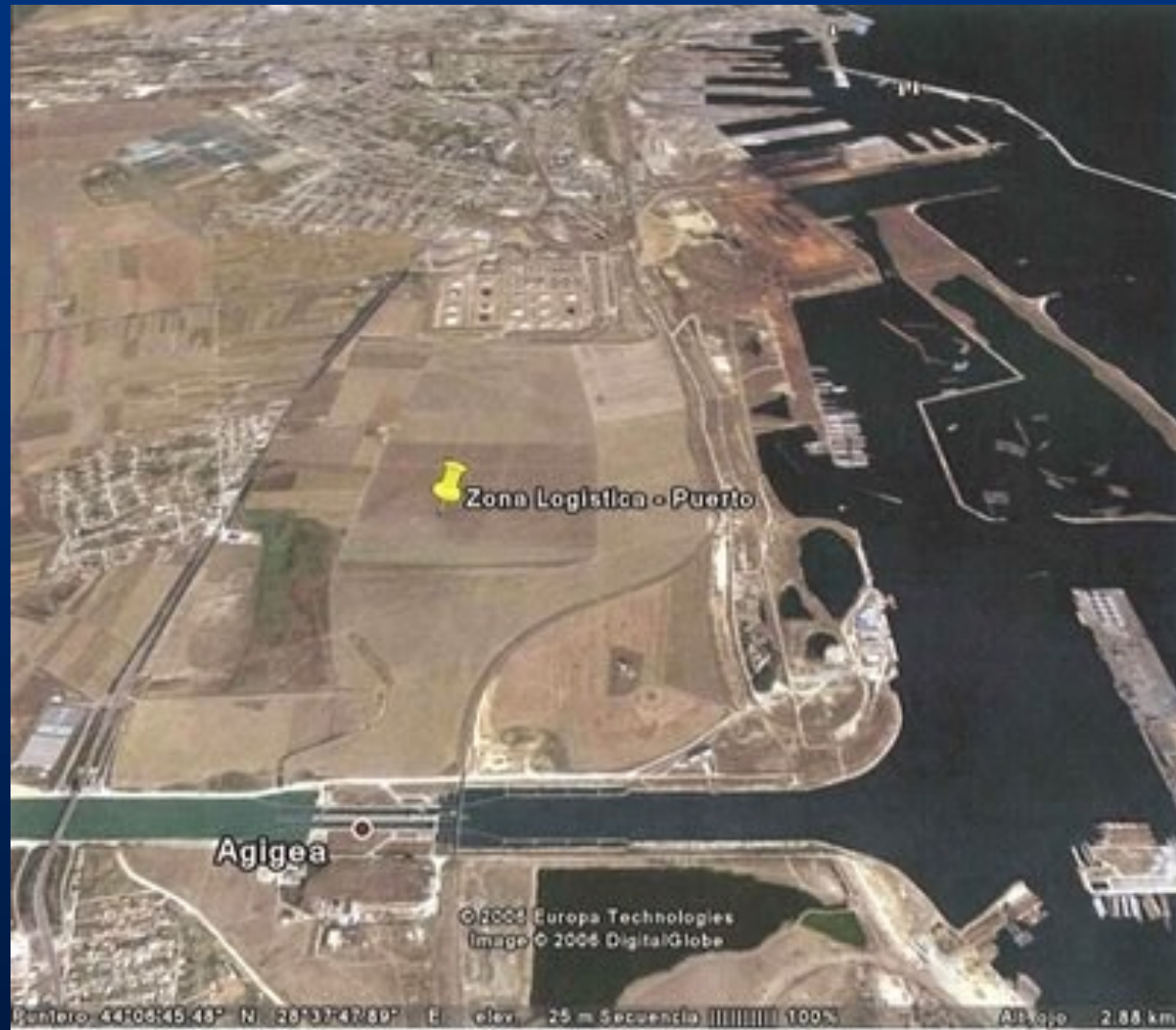


Platforme specializate în
schimburi aer-apă și de tratare
a bunurilor transport aerian de
mărfuri.

Platforme echipat pentru transbordare și depozitare de unități de transport intermodal. Necesită un spațiu fizic și echipamentul necesar pentru transferul de UTI de la un mod la altul se face în mod efectiv și eficient.







15 de mile departare

Aeroportul Constanța (România)

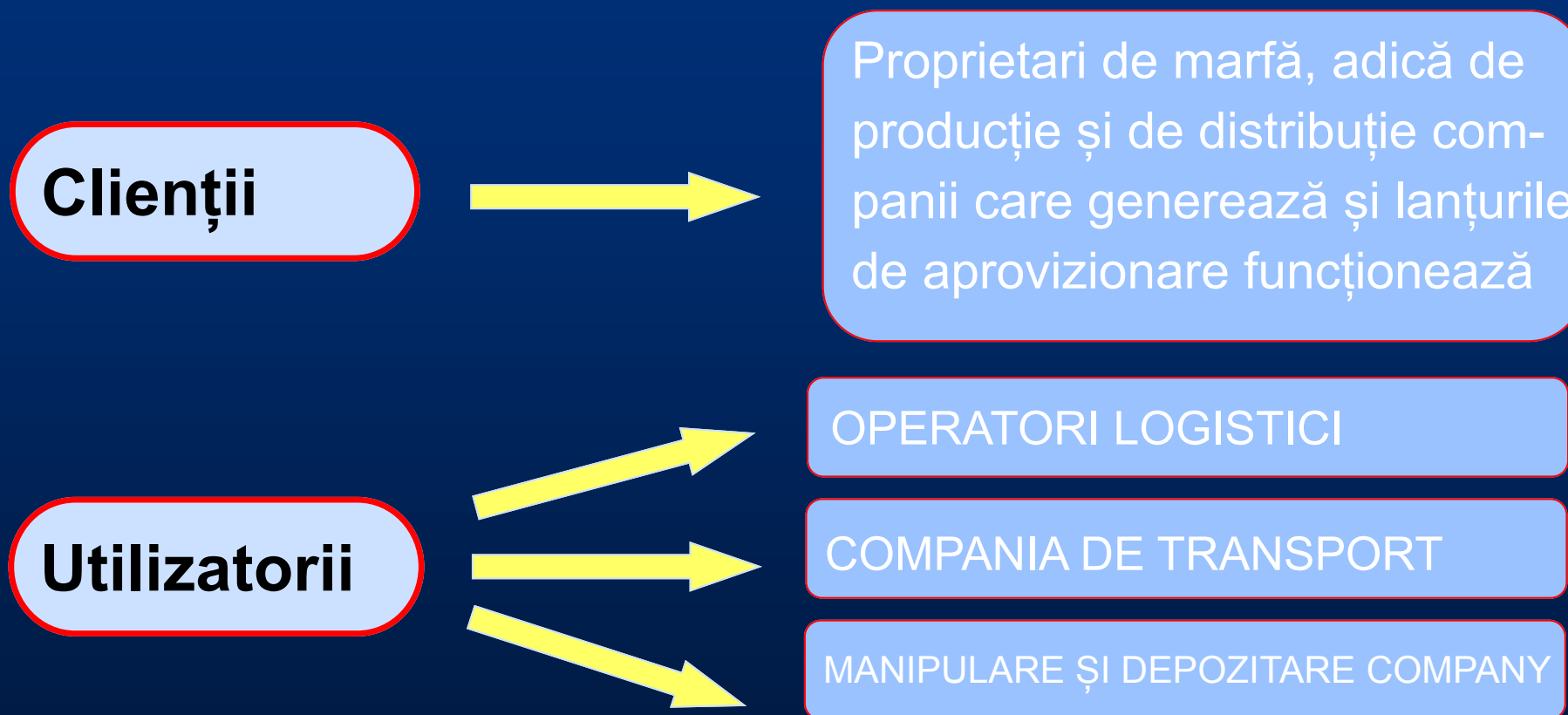


1.5 mile distanță

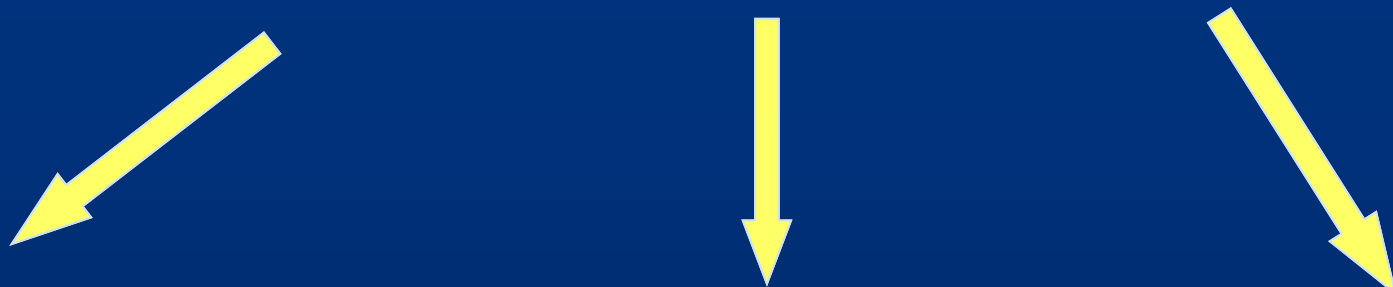
SERVICII

Plăți pentru

PLATFORME



Zonele funcționale ale platformelor



Zone sau centre de servicii

Zonele logistice

zonele intermodale

general

de specialitate

central

nu speciale

De specialitate su
monofuncțional

Persoanele
Un vehicul
Administrativ și
comercial
Taxele de anga-
jare
Servicii vamale

încărcăturilor
periculoase
Loturile perisabile
Sarcini de mare
valoare

întreținere
foc
Securitate fizică

Operatorii de lo-
gistică
Manipulare și de-
pozitare Compa-
nies
Companii de
transport

Platforme agroalimentare



Platforme
logistică în vrac



Zonele
logistică
mașină



Platforme regim
vamă



KMK
logistic

Zonele intermodale



Că ar trebui să ofere o platformă logistică

♦ **SERVICIU esențial**

- ♦ Inchirieri spații logistice (depozite, terase, etc.).

♦ **SERVICII SUPLIMENTARE**

- ♦ Întreținerea clădirilor.
- ♦ Inchirieri de birouri.
- ♦ De supraveghere și protecție.
- ♦ Toaletă și de gestionare a deșeurilor.
- ♦ Servicii de tele-computing.

♦ **SERVICII CONEXE**

- ♦ Servicii bancare.
- ♦ Vehicule de servicii (parcare, alimentare cu combustibil, ateliere de lucru).
- ♦ Cântărirea Services.
- ♦ Servicii de cafenele și de cazare.

Zonele funcționale ale platformelor

. Zona de servicii

- ◊ Benzinariile
- ◊ curățenie
- ◊ ateliere
- ◊ parcare
- ◊ revizuirea
- ◊ restaurare
- ◊ toaletă
- ◊ cazare
- ◊ birouri



