

KMK
logistic



Parc logistic-Mihail Kogalniceanu

CONSTANTA (Rumania)

- Es una zona delimitada en la que diferentes operadores ejercen actividades relativas al transporte, la logística y la distribución de mercancías, para el tránsito nacional e internacional. Dichos operadores pueden ser propietarios o arrendatarios de los edificios e instalaciones existentes.
- La plataforma logística debe estar abierta, en régimen de libre circulación a todas las empresas que participen en las actividades mencionadas, contar con todos los equipamientos colectivos necesarios para las explotaciones descritas y constar, si es posible, de servicios comunes para el personal y los materiales de los usuarios.
- Para favorecer la intermodalidad en el tratamiento de mercancías, una plataforma debe preferentemente estar comunicada con diferentes modos de transporte.
- Debe estar gestionada por una entidad única, pública o privada.

- **CON UN SOLO MODO DE TRANSPORTE**

- Centros de carretera o centros de servicios al transporte
- Centros de distribución urbana o city-logistics
- Parques de distribución o distriparks
- Centros de transportes

- **CON MAS DE UN MODO DE TRANSPORTE**

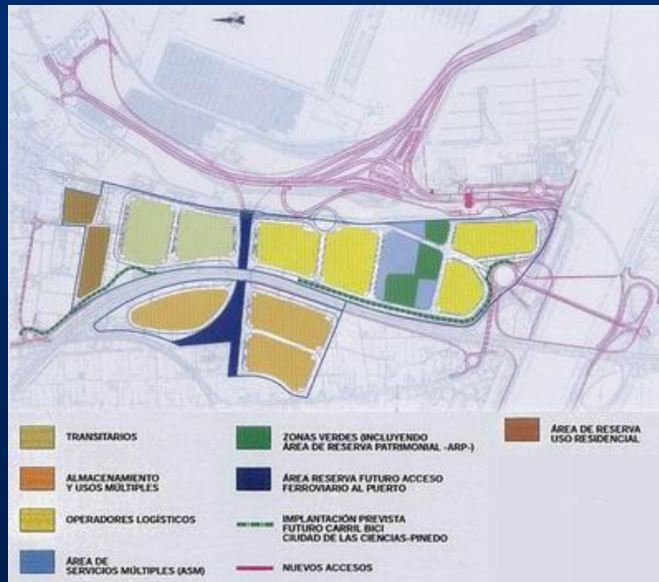
- Zonas de actividades logísticas portuarias
- Centros de carga aérea
- Puertos secos
- **Plataformas Logísticas multimodales**

Plataformas Logísticas con varios modos

Zona de actividades logísticas portuarias (ZAL)

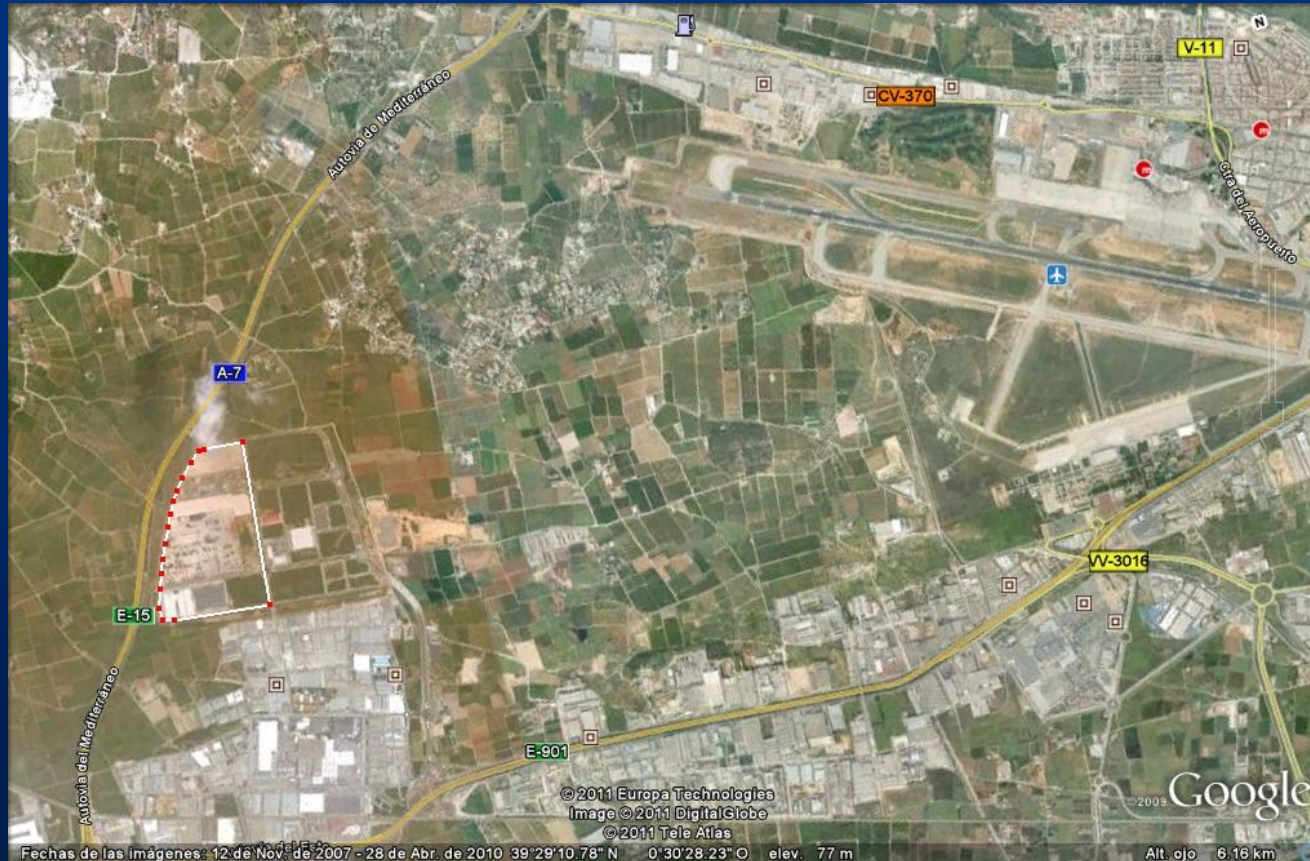
Plataformas logísticas vinculadas a puertos, que albergan actividades de segunda y tercera línea logística, generalmente dedicadas a mercancías marítimas .

Su implantación responde a los requerimientos de manipulación y distribución de mercancía marítima hacia y desde el hinterland portuario.



Los puertos punto de ruptura modal y de concentración de tráficos aparecen rápidamente como localizaciones donde se ejercen funciones de valor añadido.

Plataformas Logísticas con varios modos Zona de actividades logísticas portuarias (ZAL)

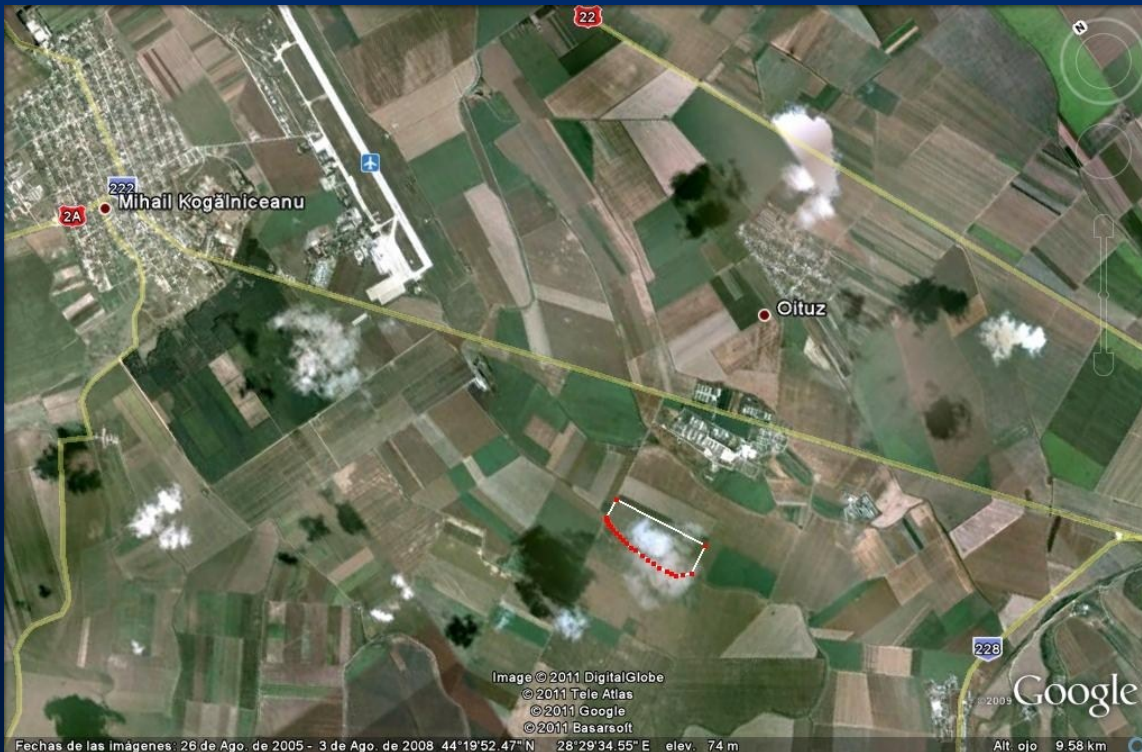


PLV

Valencia

Plataformas Logísticas con varios modos Centro de carga aérea

Constanta (Rumania)



Plataformas especializadas en el intercambio aire-tierra y el tratamiento de mercancías de carga aérea.

Plataformas Logísticas MULTIMODAL Edificio de oficinas KMK

Plataformas equipadas para el transbordo y almacenamiento de unidades de transporte intermodal. Requiere del espacio físico y el equipamiento necesario para que la transferencia de las UTI de un modo a otro se realice de manera efectiva y eficiente.





Puerto de CONSTANTA (Rumania)



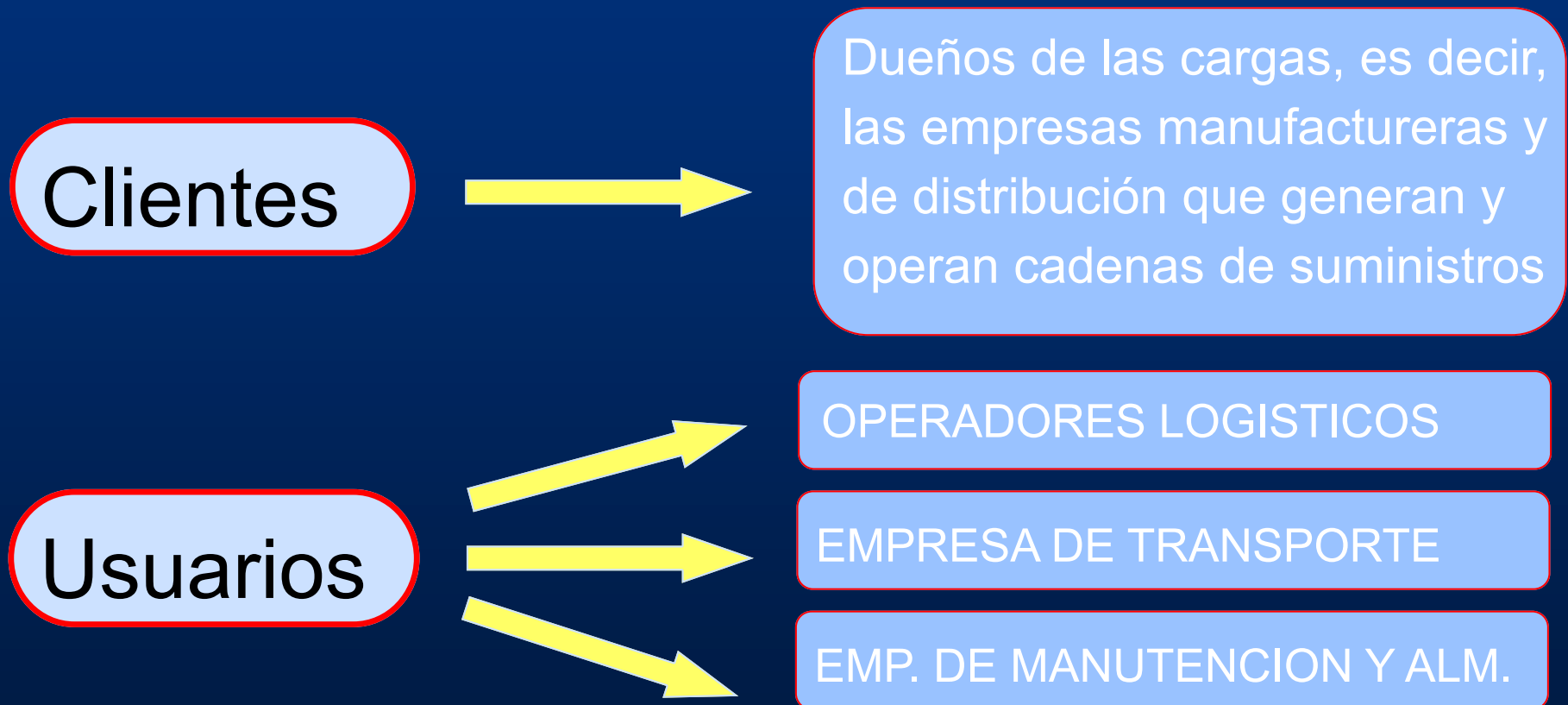
A 15 kilómetros de distancia

Aeropuerto de CONSTANTA (Rumania)

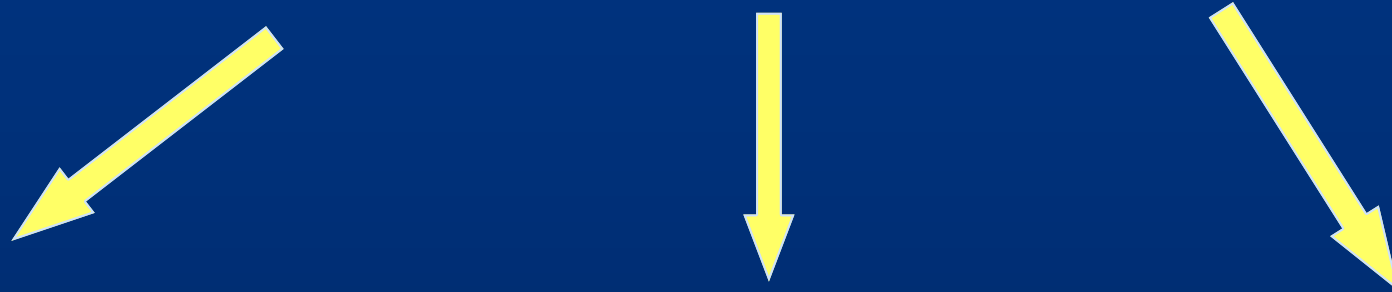


A 1,5 kilómetros de distancia

SERVICIOS A
PRESTAR POR LAS
PLATAFORMAS



Áreas funcionales de las plataformas



Áreas o centros de servicio

Áreas Logísticas

Áreas intermodales

Generales

Especializados

Centrales

No especial

Especializadas o
monofuncionales

A las personas
A los vehículos
Administrativa y
comercial
Contratación de
cargas
Servicios de
aduana

Cargas peligro-
sas
Cargas perece-
deras
Cargas alto valor

Mantenimiento
Bomberos
Seguridad física

Operadores Lo-
gísticos
Empresas de ma-
nipulación y al-
macenamiento
Empresas de
transporte

A. logísticas especializadas o monofuncionales

Plataformas
Agroalimentarias



Plataformas
logísticas de
graneles



Áreas
logísticas
de automóviles



Plataformas en
régimen
aduanero







Que debe ofrecer una plataforma Logística

- ◆ **SERVICIO FUNDAMENTAL**

- ◆ Arriendo de instalaciones logísticas (bodegas, patios, etc.).

- ◆ **SERVICIOS COMPLEMENTARIOS**

- ◆ Mantenimiento constructivo.
- ◆ Arriendo de oficinas.
- ◆ Vigilancia y protección.
- ◆ Aseo y manejo de desechos.
- ◆ Servicios tele-informáticos.

- ◆ **SERVICIOS CONEXOS**

- ◆ Servicios bancarios.
- ◆ Servicios para los vehículos (parqueo, suministro de combustible, talleres).
- ◆ Servicios de pesaje.
- ◆ Servicios de cafeterías y alojamiento.

Áreas funcionales de las plataformas

• Área de servicios

- Gasolineras
- Limpieza
- Talleres
- Aparcamiento
- Revisión
- Restauración
- Aseos
- Alojamiento
- Oficinas



